

Rys. 1

**LEGENDA**

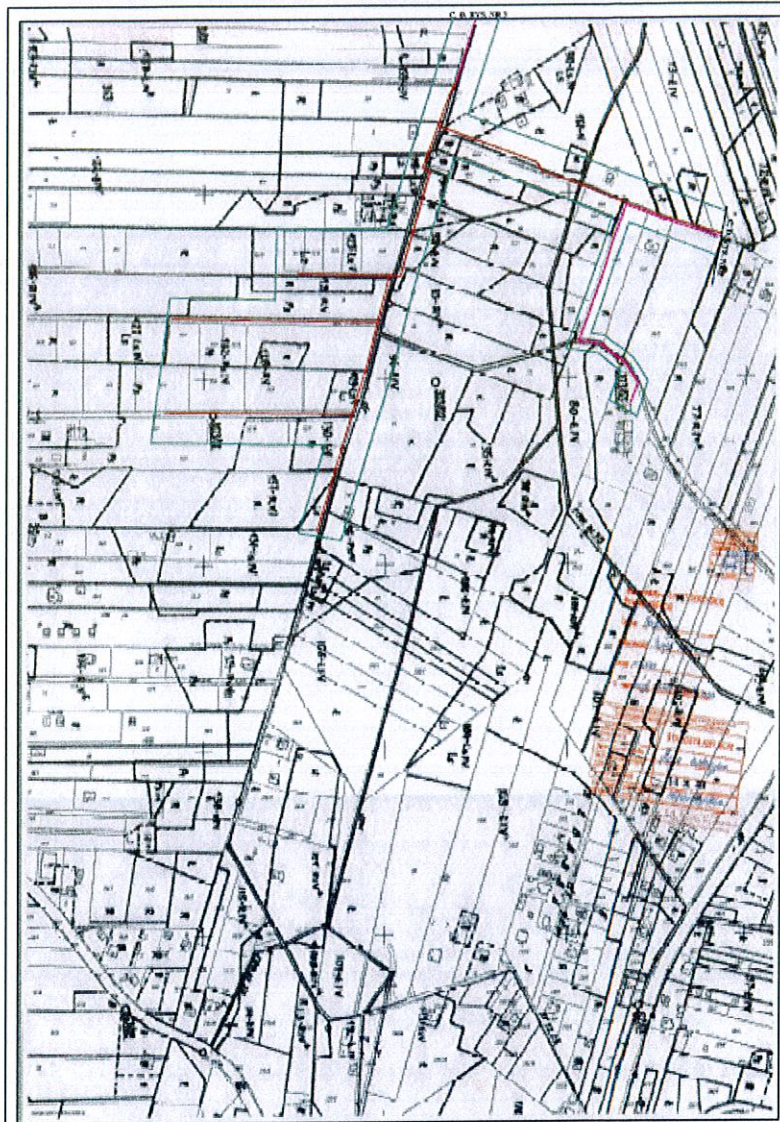
- Obszar oddziaływania projektowanej inwestycji
- Projektowana kanalizacja grawitacyjna
- Projektowana kanalizacja ciśnieniowa

Zródło: mapa ewidencyjna załączona do wniosku o wydanie decyzji o środowiskowych uwarunkowaniach.

Załącznik graficzny do decyzji Burmistrza Miasta i Gminy Bodzentyn znak.:RG.6220.8.4.2020 o braku konieczności przeprowadzenia oceny oddziaływania przedsięwzięcia na środowisko dla przedsięwzięcia pod nazwą: „budowie sieci kanalizacji sanitarnej wraz z przyłączami w Św. Katarzynie, ul. Grabowa, Jodłowa, Widokowa i część ul. Spacerowej”.  
Lokalizacja przedsięwzięcia: obrob geodezyjny: Święta Katarzyna, Celiny - Podgórze.

Z up. BURMISTRZA




*mgr Wojciech Furmanek*  
Sekretarz Miasta i Gminy



Załącznik c.d.  
graficzny 2 A  
Obszar realizacji  
i oddziaływania  
przedsięwzięcia

Rys. 2

### LEGENDA

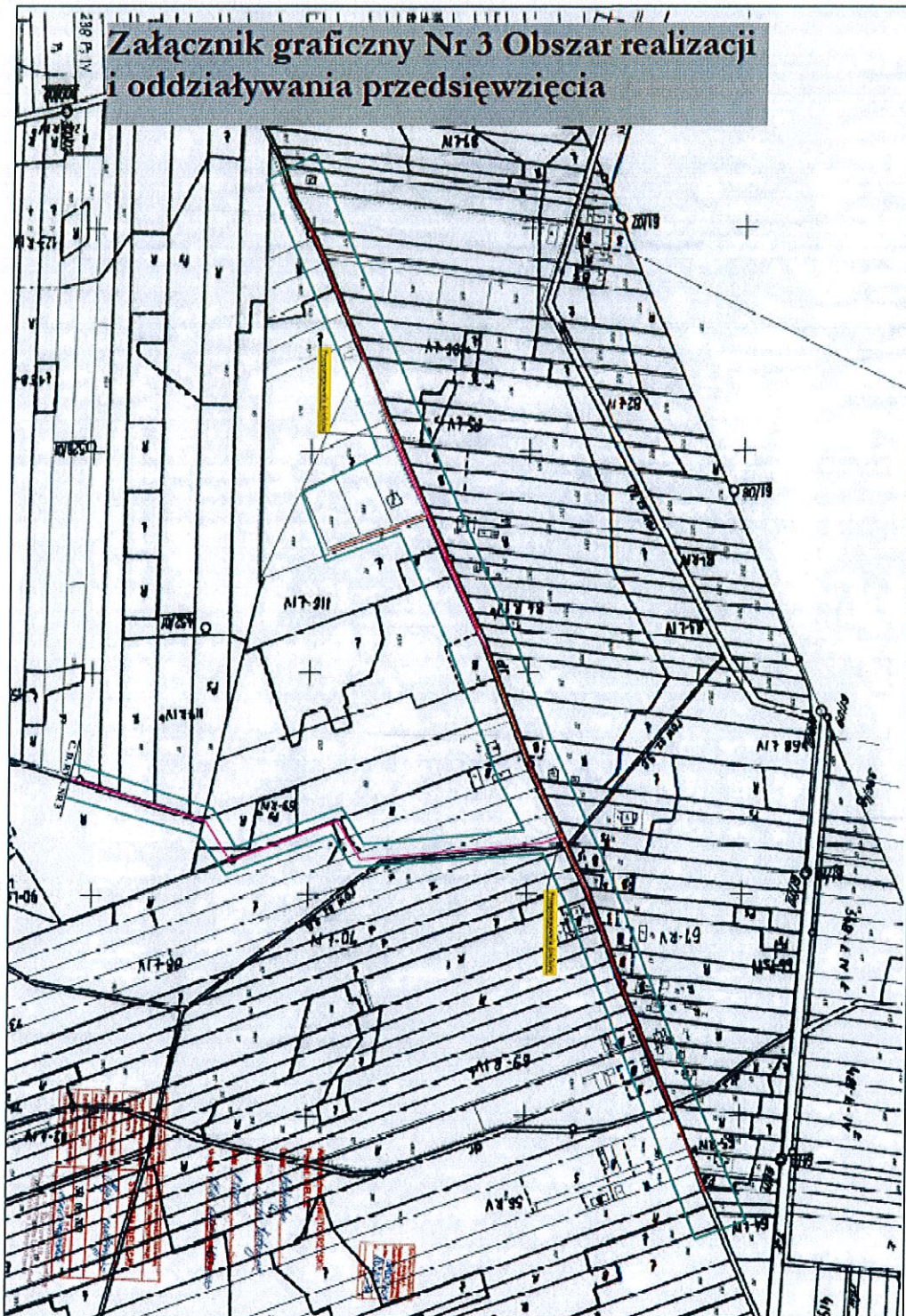
-  Obszar oddziaływania projektowanej inwestycji
-  Projektowana kanalizacja grawitacyjna
-  Projektowana kanalizacja ciśnieniowa

Zródło: mapa ewidencyjna załączona do wniosku o wydanie decyzji o środowiskowych uwarunkowaniach.

Załącznik graficzny do decyzji Burmistrza Miasta i Gminy Bodzentyn znak.:RG.6220.8.4.2020 o braku konieczności przeprowadzenia oceny oddziaływania przedsięwzięcia na środowisko dla przedsięwzięcia pod nazwą: „budowie sieci kanalizacji sanitarnej wraz z przyłączami w Św. Katarzynie, ul. Grabowa, Jodłowa, Widokowa i część ul. Spacerowej”.  
Lokalizacja przedsięwzięcia: obrob geodezyjny: Świeta Katarzyna, Celiny - Podgórze.




Z up. BURMISTRZA

  
mgr Wojciech Furmanek  
Sekretarz Miasta i Gminy



Załącz. 3

### LEGENDA

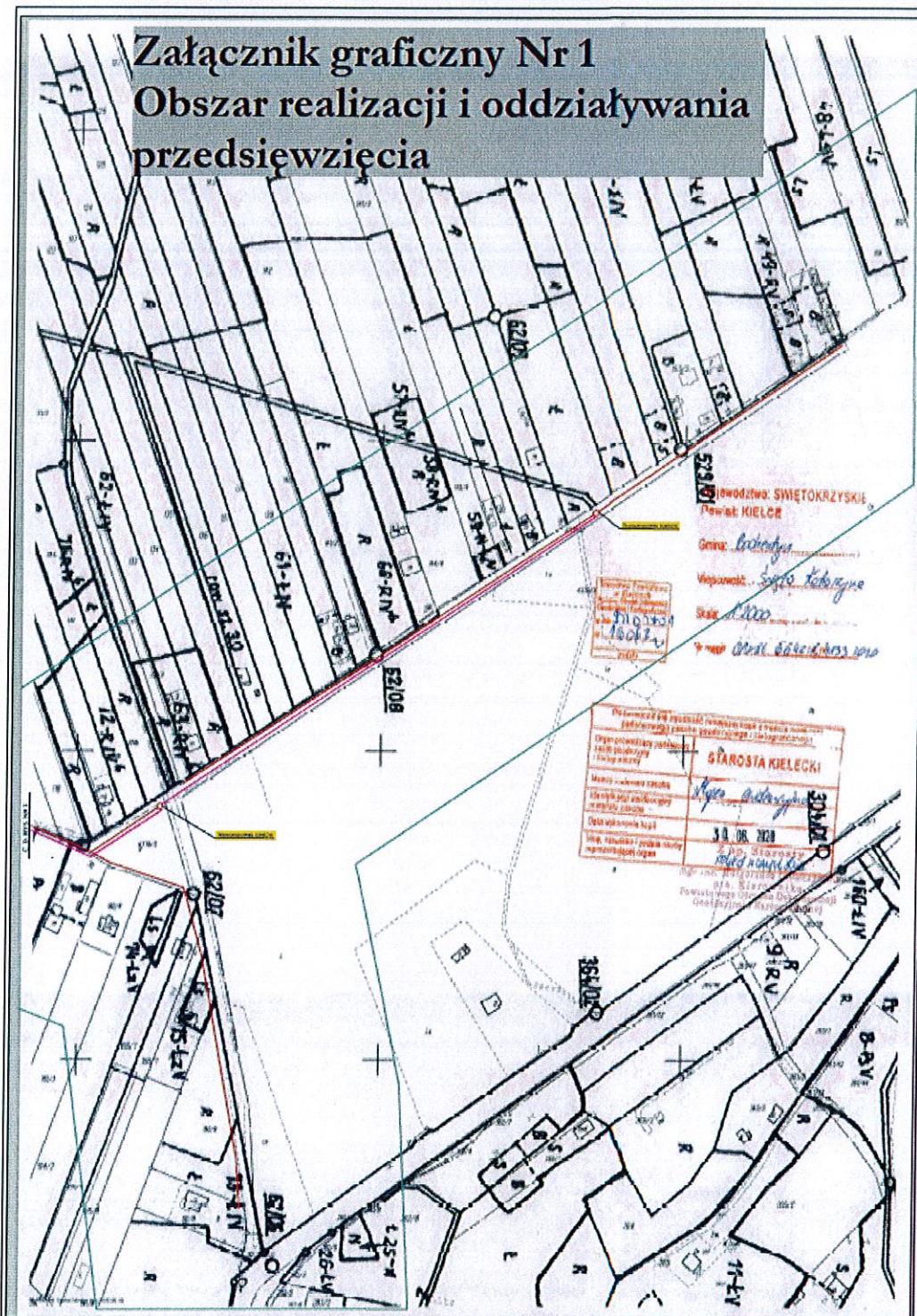
-  Obszar oddziaływania projektowanej inwestycji
-  Projektowana kanalizacja grawitacyjna
-  Projektowana kanalizacja ciśnieniowa

Zródło: mapa ewidencyjna załączona do wniosku o wydanie decyzji o środowiskowych uwarunkowaniach.

Załącznik graficzny do decyzji Burmistrza Miasta i Gminy Bodzentyn znak.:RG.6220.8.4.2020 o braku konieczności przeprowadzenia oceny oddziaływania przedsięwzięcia na środowisko dla przedsięwzięcia pod nazwą: „budowie sieci kanalizacji sanitarnej wraz z przyłączami w Św. Katarzynie, ul. Grabowa, Jodłowa, Widokowa i część ul. Spacerowej”.  
Lokalizacja przedsięwzięcia: obreb geodezyjny: Święta Katarzyna, Celiny - Podgórze.

Z up. BURMISTRZA

  
mgr Wojciech Kurmanek  
Sekretarz Miasta i Gminy



Rys.1

**LEGENDA**

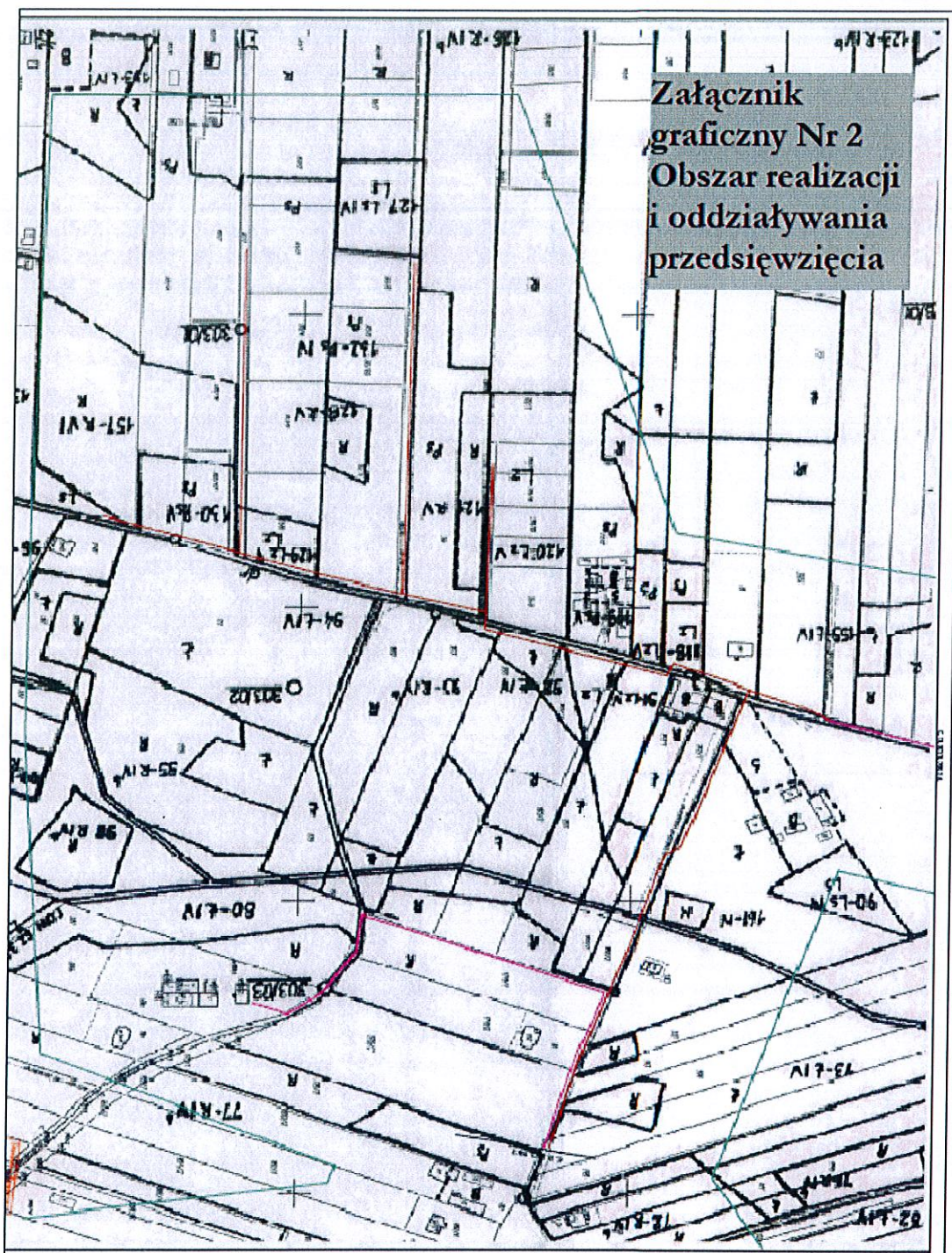
- Obszar oddziaływania projektowanej inwestycji
- Projektowana kanalizacja grawitacyjna
- Projektowana kanalizacja ciśnieniowa

Zródło: mapa ewidencyjna załączona do wniosku o wydanie decyzji o środowiskowych uwarunkowaniach. Obszar oddziaływania do 100 m.

Załącznik graficzny do decyzji Burmistrza Miasta i Gminy Bodzentyn znak.:RG.6220.8.4.2020 o braku konieczności przeprowadzenia oceny oddziaływania przedsięwzięcia na środowisko dla przedsięwzięcia pod nazwą: „budowie sieci kanalizacji sanitarnej wraz z przyłączami w Św. Katarzynie, ul. Grabowa, Jodtowa, Widokowa i część ul. Spacerowej”.  
Lokalizacja przedsięwzięcia: obręb geodezyjny: Święta Katarzyna, Celiny - Podgórze.




Z up. BURMISTRZA

mgr Wojciech Furmanek  
Sekretarz Miasta i Gminy



Rys. 2

### LEGENDA

-  Obszar oddziaływania projektowanej inwestycji
-  Projektowana kanalizacja grawitacyjna
-  Projektowana kanalizacja ciśnieniowa

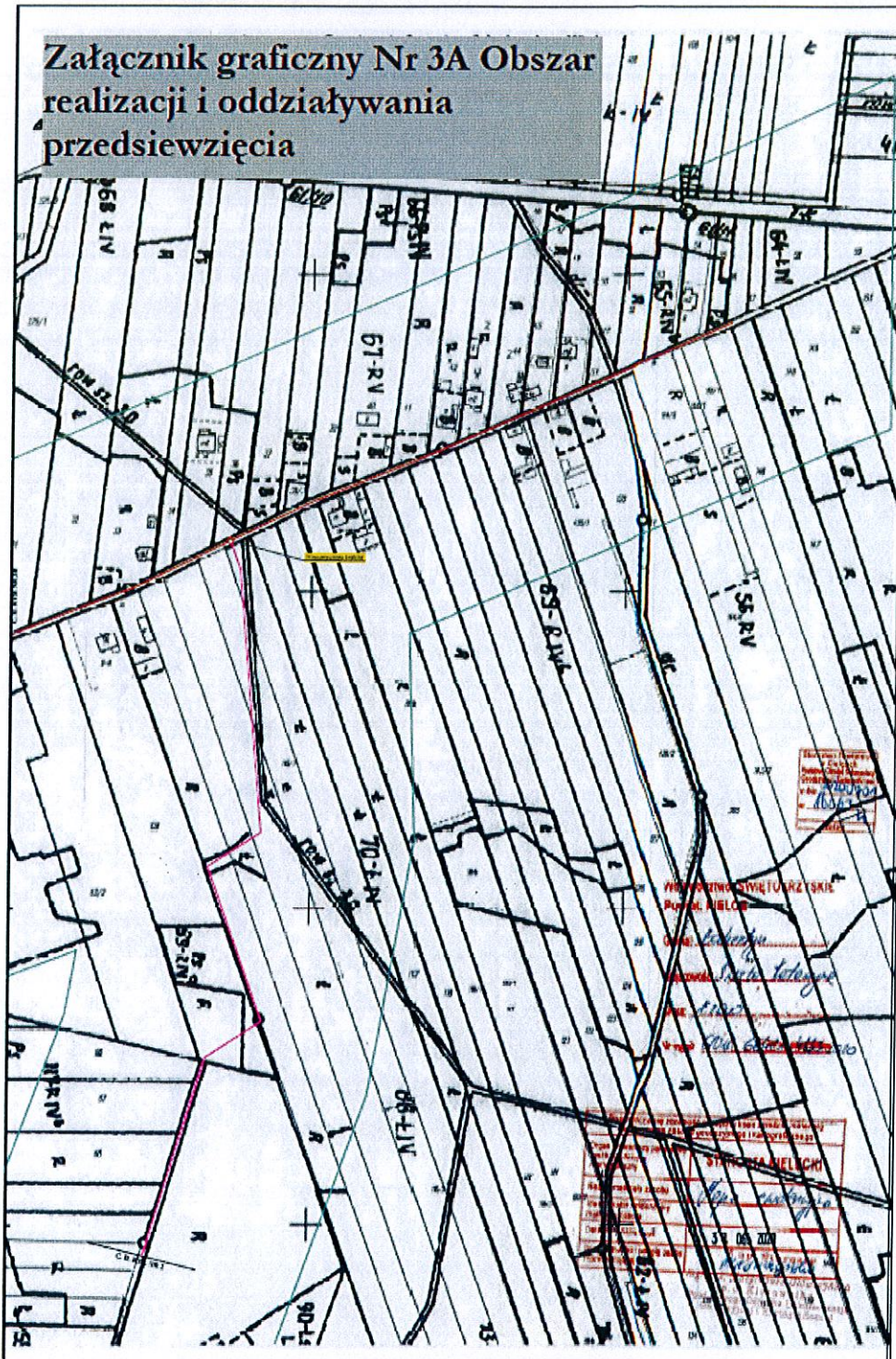
Zródło: mapa ewidencyjna załączona do wniosku o wydanie decyzji o środowiskowych uwarunkowaniach. Obszar oddziaływania do 100 m.

Załącznik graficzny do decyzji Burmistrza Miasta i Gminy Bodzentyn znak.:RG.6220.8.4.2020 o braku konieczności przeprowadzenia oceny oddziaływania przedsięwzięcia na środowisko dla przedsięwzięcia pod nazwą: „budowie sieci kanalizacji sanitarnej wraz z przyłączami w Św. Katarzynie, ul. Grabowa, Jodłowa, Widokowa i część ul. Spacerowej”.  
Lokalizacja przedsięwzięcia: obrob geodezyjny: Święta Katarzyna, Celiny - Podgórze.

Z up. BURMISTRZA




  
mgr Wojciech Furmanek  
Sekretarz Miasta i Gminy

Załącznik graficzny Nr 3A Obszar  
realizacji i oddziaływania  
przedsięwzięcia



Rys.3A

**LEGENDA**

-  Obszar oddziaływania projektowanej inwestycji
-  Projektowana kanalizacja grawitacyjna
-  Projektowana kanalizacja ciśnieniowa

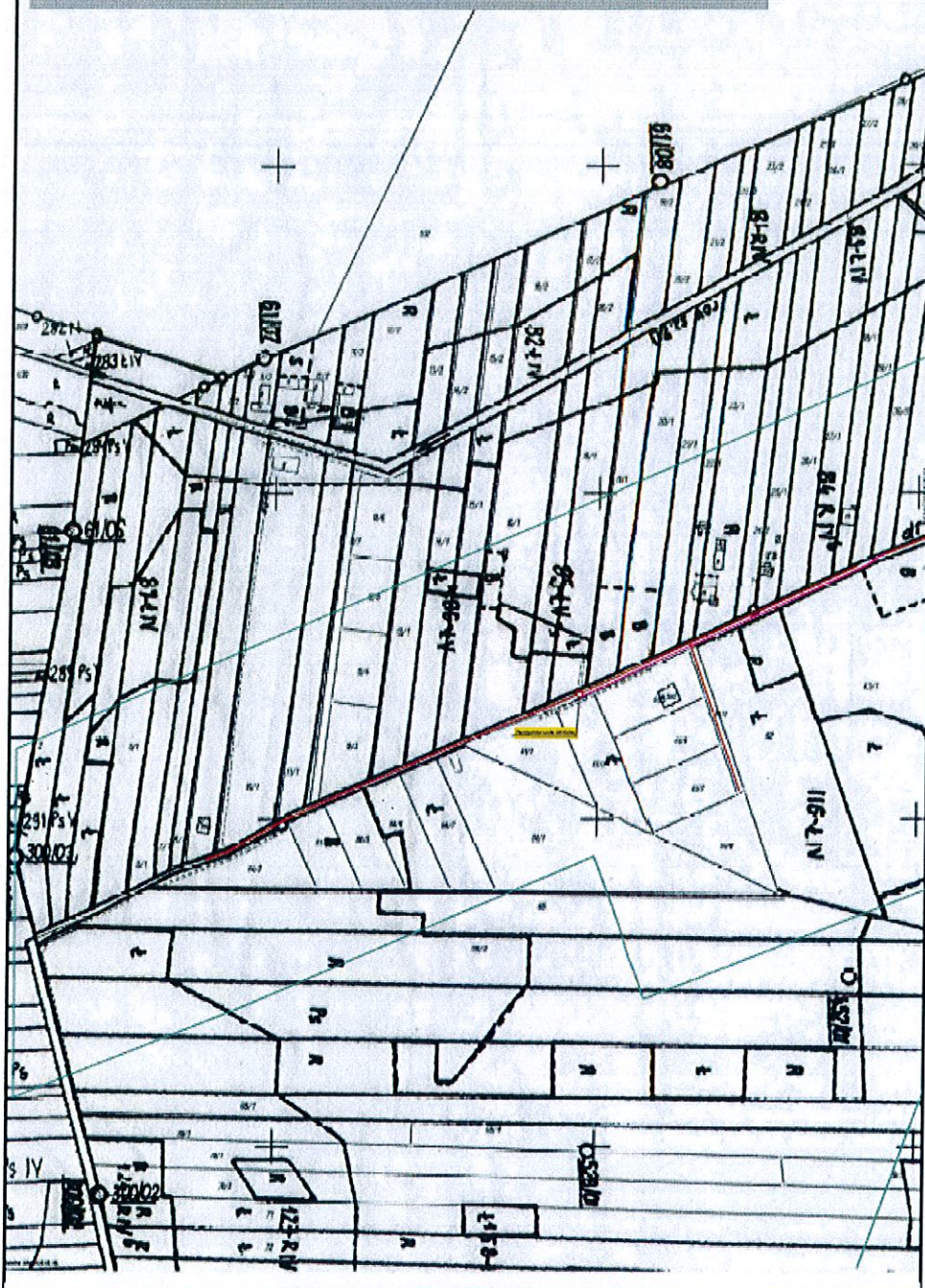
Zródło: mapa ewidencyjna załączona do wniosku o wydanie decyzji o środowiskowych uwarunkowaniach. Obszar oddziaływania do 100 m.

Załącznik graficzny do decyzji Burmistrza Miasta i Gminy Bodzentyn znak.:RG.6220.8.4.2020 o braku konieczności przeprowadzenia oceny oddziaływania przedsięwzięcia na środowisko dla przedsięwzięcia pod nazwą: „budowie sieci kanalizacji sanitarnej wraz z przyłączami w Św. Katarzynie, ul. Grabowa, Jodłowa, Widokowa i część ul. Spacerowej”.  
Lokalizacja przedsięwzięcia: obrub geodezyjny: Święta Katarzyna, Celiny - Podgórze.

Z up. BURMISTRZA




mgr Wojciech Pasmunek  
Sekretarz Miasta i Gminy

Załącznik graficzny Nr 3 B Obszar realizacji  
i oddziaływania przedsięwzięcia



Rys. 3B

**LEGENDA**

-  Obszar oddziaływania projektowanej inwestycji
-  Projektowana kanalizacja grawitacyjna
-  Projektowana kanalizacja ciśnieniowa

Zródło: mapa ewidencyjna załączona do wniosku o wydanie decyzji o środowiskowych uwarunkowaniach. Obszar oddziaływania do 100 m.

Załącznik graficzny do decyzji Burmistrza Miasta i Gminy Bodzentyn znak:RG.6220.8.4.2020 o braku konieczności przeprowadzenia oceny oddziaływania przedsięwzięcia na środowisko dla przedsięwzięcia pod nazwą: „budowie sieci kanalizacji sanitarnej wraz z przyłączami w Św. Katarzynie, ul. Grabowa, Jodłowa, Widokowa i część ul. Spacerowej”.  
Lokalizacja przedsięwzięcia: obrob geodezyjny: Święta Katarzyna, Celiny - Podgórze.

Ł up. BURMISTRZA

mgr Wojciech Furmanek  
Sekretarz Miasta i Gminy