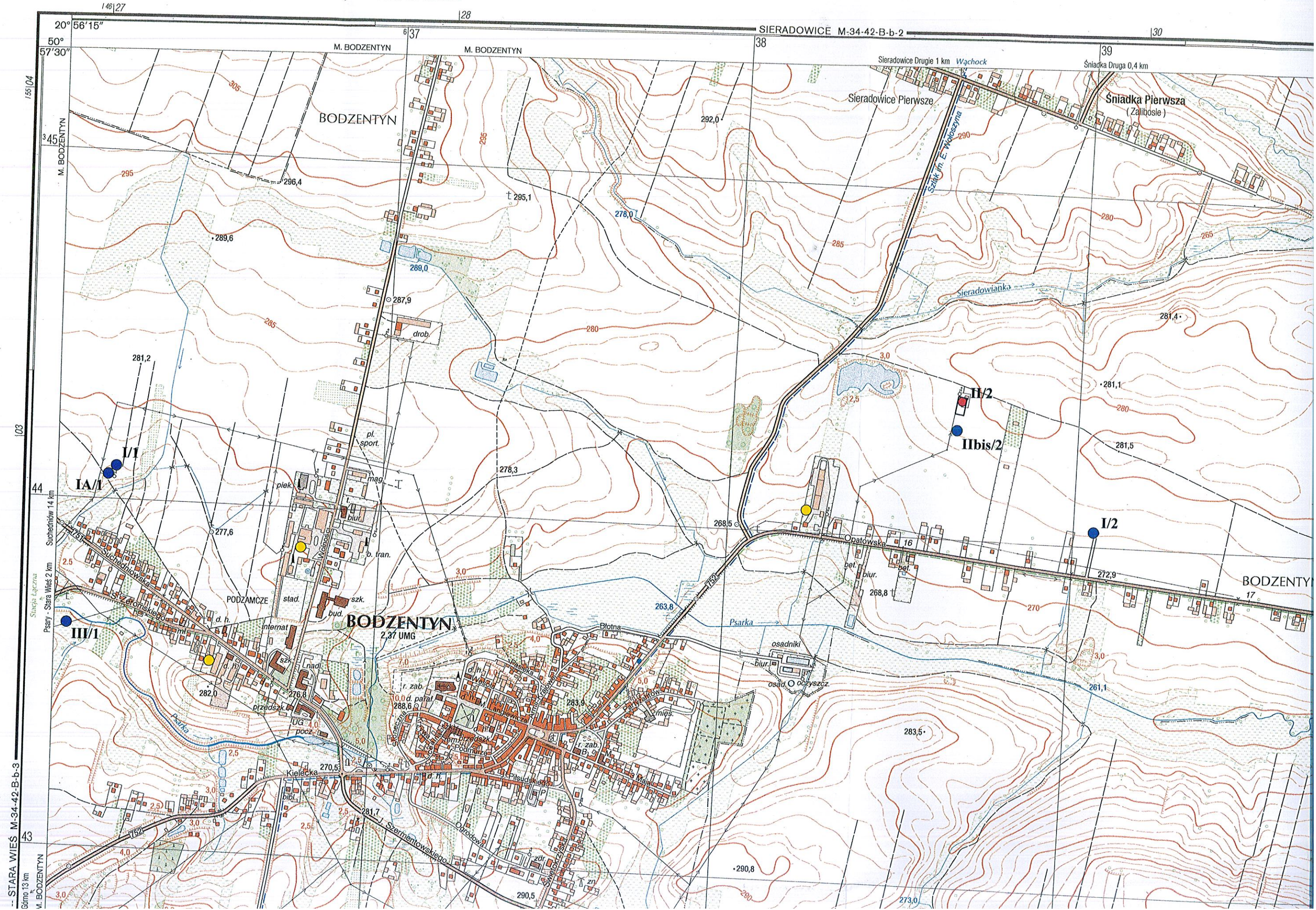


ŹW I SKRÓTÓW

- graniczny z numerem, granica województwa
- graniczna na prawach powiatu, granica miasta lub gminy
- graniczna rezerwu
- rodzaju roślinności lub użytku
- do pobierania opłat, droga szybkiego ruchu
- szereż i szerokości: powyżej 7 m, od 3 do 7 m
- rdziej, utwardzonej lub bez nawierzchni
- 3, drugorzędna
- ardzonej, droga gruntowa wiejska
- b leśna, ścieżka
- autobusowy, słup kilometrowy z opisem kilometrażu
- n wysokości, wykop przy drodze z opisem głębokości
- rowa zelektryfikowana: dwutorowa, trzylinowa
- rowa nieelektryfikowana: jednotorowa, dwutorowa
- wa, kolej linowa wisząca
- ron lub rampa kolejowa o nawierzchni: bez nawierzchni
- orem stacyjnym z opisem wysokości, i torze stacyjnym z opisem głębokości
- droga w budowie
- energetyczna wysokiego napięcia, niskiego napięcia
- rurociąg ciepły
- rodzinny, mieszkalny jednorodzinny, niemieszkalny
- świątynia niechrześcijańska
- r, budynek użyteczności publicznej,
- nia, wiatła
- rze wieży, komin
- samoćny grób: chrześcijański, niechrześcijański
- rowa, stacja meteorologiczna
- tal świetlny, dźwigar
- ry, miejsce wydobycia torfu
- biornik cylindrczny (elewator zbożowy)
- zwo-składowy, wysypisko śmieci
- chrześcijański
- alu leśnego
- ząd drzew
- wo, drzewo - pomnik przyrody: iglaste, liściaste
- ki
- r, gęste krzaki kosodrzewiny
- , roślin przemysłowych
- ciny lub wysokie trawy
- il
- lub głębokości
- wysokości i głębokości
- a skała, gład narzućowy, wejście do jaskini
- łnej z opisami wysokości
- łdeżyjnej (reper) z opisem wysokości

GŁÓWNY URZĄD GEODEZJI I KARTOGRAFII
 URZĄD MARSZAŁKOWSKI WOJ. ŚWIĘTOKRZYSKIEGO

BODZENTYN



146|27
128
38
39
155|04
103
44
43
146|27
128
38
39
155|04
103
44
43