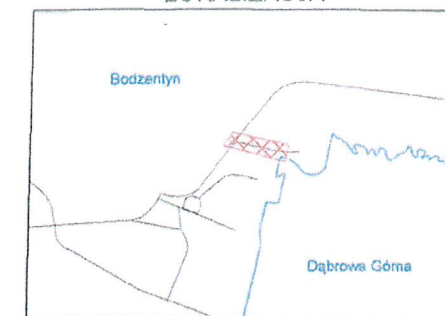


LOKALIZACJA



Województwo: świętokrzyskie
 Powiat: kielecki
 Jedn. ewid.: 260402_4 Bodzentyn
 Obręb: 0001 Bodzentyn
 Działka: 2979
 GN-III.6640.7228.2018

MAPA DO CELÓW PROJEKTOWYCH
 SKALA 1:500

Mapę wykonano:
 1. W układzie współrzędnych płaskich prostokątnych "2000/7"
 2. W układzie wysokościowym Kronsztadt 86
 Mapa numeryczna powstała w wyniku wektoryzacji rastra mapy zasadniczej oraz pomiaru aktualizacyjnego.
 Granice nieruchomości przyjęto na podstawie operatu ewidencji gruntów i budynków.
 Zakres aktualizacji oznaczono kolorem czerwonym.
 Wykonanie mapy nie było poprzedzone ustaleniami dotyczącymi ewentualnych służebności gruntowych obciążających przedmiotową działkę.
 Arkusze mapy zasadniczej:

ukł. "2000"
 7.145.20.24.3.2 C3-C8,D3-D8,E7-E8
 7.145.20.24.4.1 C1-C2,D1-D3,E1-E3

Załącznik do decyzji postanowienia
 Nr *BRO.6733.4.2020*
 Z dnia *16 MAJ 2020*

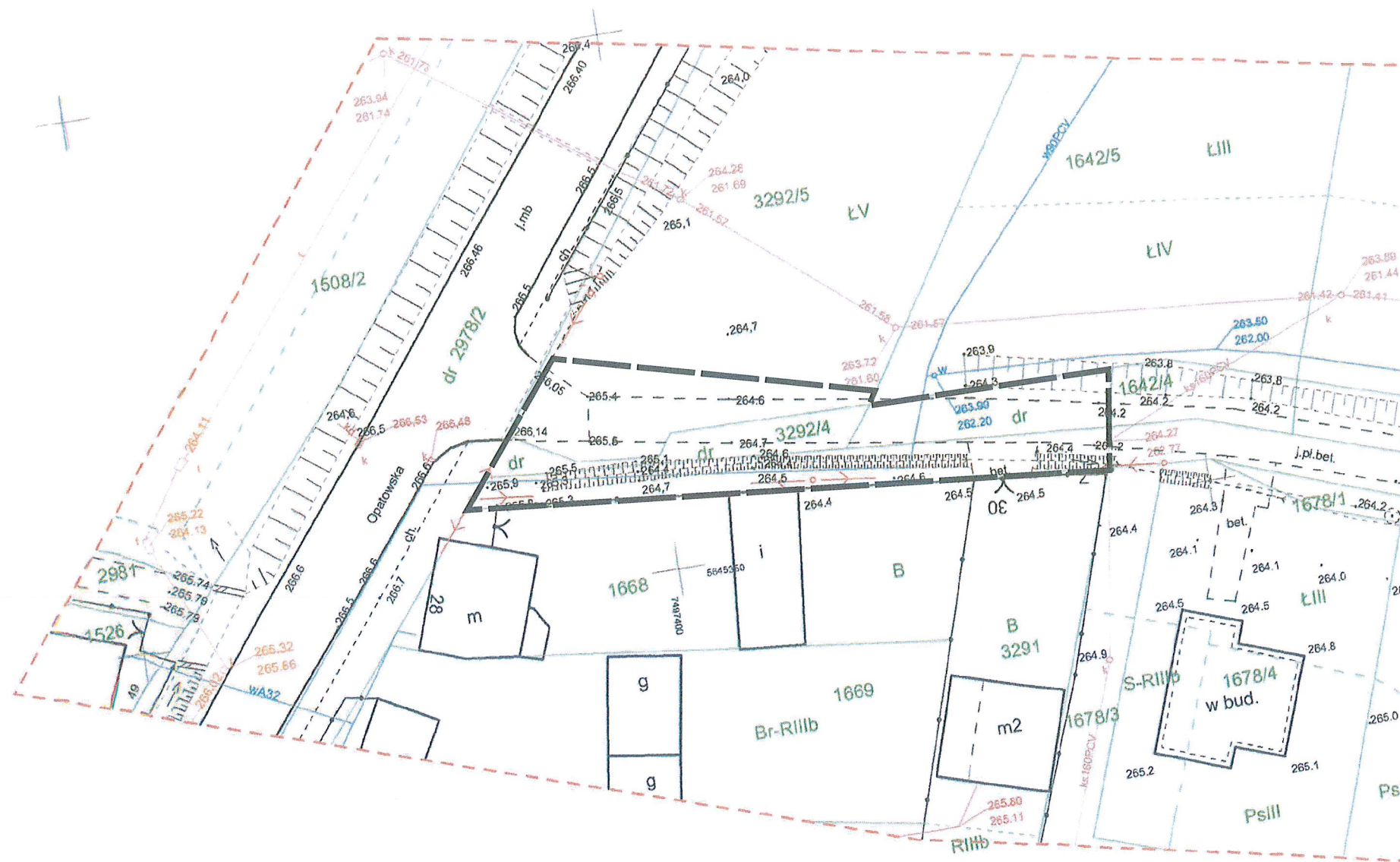
Z up. BURMISTRZA

Kielce, 21.11. 2018

Sikora
 mgr Aleksandra Sikora
 Kierownik Referatu Budownictwa
 i Zamówień Publicznych

GEODEZJA
Włodzisław Ciopiński
 25-530 Kielce ul. Ścinówek 3/40
 NIP 637-24-10-541 Reg. 2500655521
 tel. 694 316 959

GEODETA UPRAWNIENY
Ciopiński
 Województwo Świętokrzyskie
 Upr. Nr 11552



Pozwiedza się, że niniejszy dokument został opracowany w wyniku prac geodezyjnych i kartograficznych, których rezultaty zawiera operat techniczny wpisany do ewidencji materiałów państwowego zasobu geodezyjnego i kartograficznego	
Organ prowadzący państwowy zasób geodezyjny i kartograficzny	STAROSTA KIELECKI
Identyfikator ewidencyjny materiału zasobu - operatu technicznego	P.2604.2019.467
Data wpisania operatu technicznego do ewidencji materiałów zasobu	18 01 2019
Imię, nazwisko i podpis osoby reprezentującej organ	Z up. STAROSTY <i>INSPEKTOR</i> Agata Synowska

ZAŁĄCZNIK GRAFICZNY NR 1
 DO DECYZJI O USTALENIE LOKALIZACJI
 INWESTYCJI CELU PUBLICZNEGO

skala 1: 500
 sprawa znak: BRO.6733.4.2020

m. Bodzentyn, gm. Bodzentyn

LINIA ROZGRANICZAJĄCA
 TEREN INWESTYCJI