

**ZAŁĄCZNIK GRAFICZNY NR 1**  
**DO DECYZJI O USTALENIE LOKALIZACJI**  
**INWESTYCJI CELU PUBLICZNEGO**  
**SKALA 1:1000**

sprawa znak: BZR.6733.20.2020

soł. SIERADOWICE, gmina Bodzentyn

--- LINIA ROZGRANICZAJĄCA  
 - - - - - TEREN INWESTYCJI

ARKUSZ 1 z 2 (część A)



ARKUSZ 1 z 2

województwo: **ŚWIĘTOKRZYSKIE**  
 Powiat: **KIELCE**

Gmina: *Bodzentyn*

Miejscowość: *Sieradowice*

Skala: *1:1000*

Nr mapy *GV-III.6642.1.3360.2020*

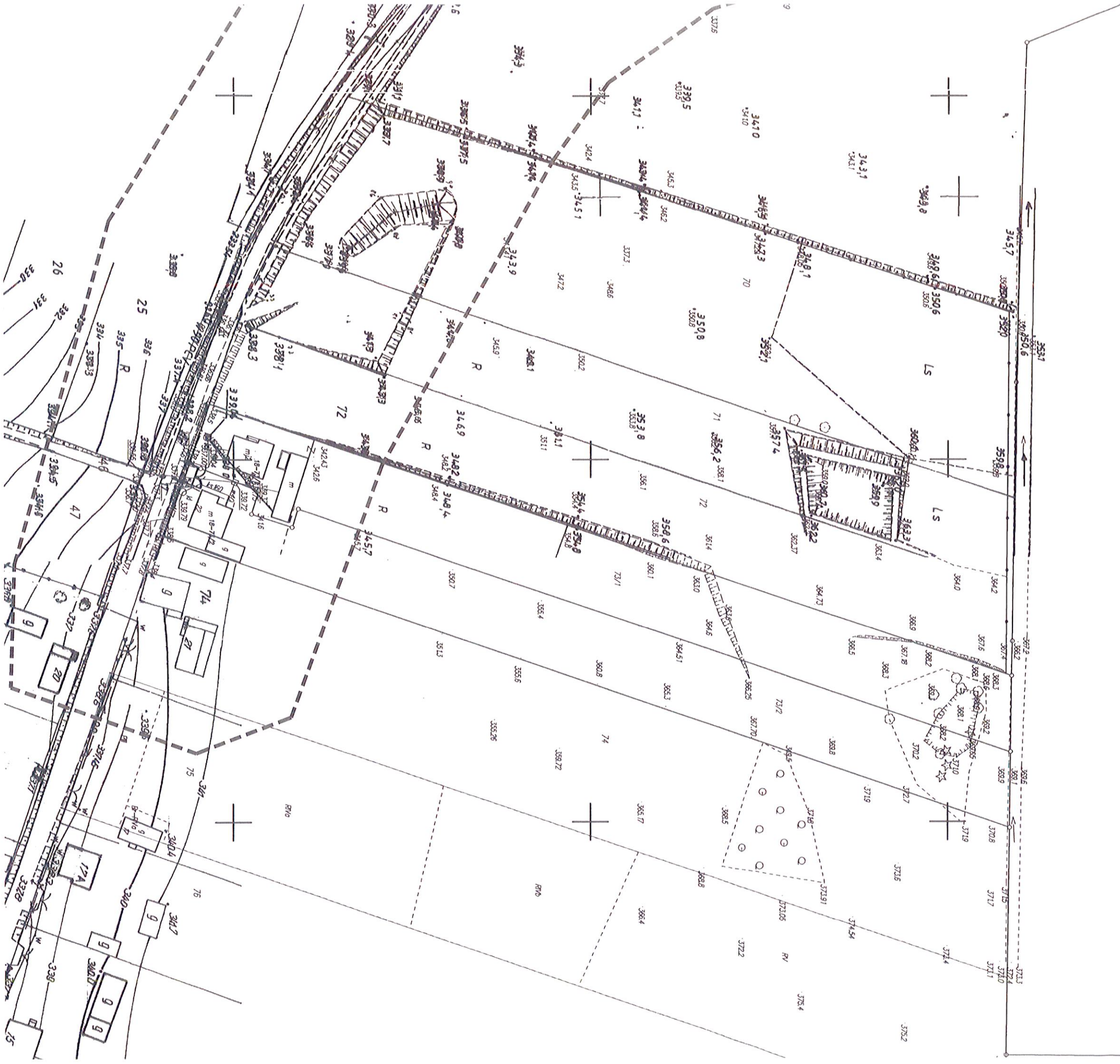
Załącznik do Decyzji-postanowienia  
 nr *BZR.6733.20.2020*  
 z dnia *21 PAŹ 2020*

Z up. BURMISTRZA  
*mgr Wojciech Furmanek*  
 Sekretarz Miasta i Gminy

Posiadaacza się zgodność niniejszej kopii z treścią materiału państwowego zasobu geodezyjnego i kartograficznego	
Organ prowadzący państwowy zasób geodezyjny i kartograficzny	<b>STAROSTA KIELECKI</b>
Nazwa materiału zasobu	<i>Mapa wydobywcza</i>
Identyfikator ewidencyjny materiału zasobu	<i>01.06.2020</i>
Data wykonania kopii	<b>Z up. STAROSTY</b>
Imię, nazwisko i podpis osoby reprezentującej organ	<i>Starosta</i> <i>Maria Hordzielewicz</i>

Nie wyklucza się istnienia w terenie - a nie wykazanych na niniejszej mapie - obiektów budowlanych, urządzeń budowlanych, a także urządzeń podziemnych, nozimiennych i nadziemnych, które nie były zgłoszone do inwentaryzacji lub o których brak jest informacji w Powiatowym Ośrodku Dokumentacji Geodezyjnej i Kartograficznej w Kielcach

Słotwino Powiatowa w Kielcach  
 Powiatowy Ośrodek Dokumentacji Geodezyjnej i Kartograficznej  
 w dniu *20.09.2020*  
*M. P.*  
 nr *24622*  
 926311



Załącznik do decyzji/postanowienia  
 Nr BZP.6733.20.2020  
 Z dnia 21 PAŹ 2020

Z up. BURMISTRZA

*mgr Wojciech Furmanek*  
 Sekretarz Miasta i Gminy



ARKUSZ 1 z 2

**ZAŁĄCZNIK GRAFICZNY NR 1**  
**DO DECYZJI O USTALENIE LOKALIZACJI**  
**INWESTYCJI CELU PUBLICZNEGO**  
 SKALA 1: 1000  
 sprawa znak: BZP.6733.20.2020  
 soł. SIERADOWICE, gmina Bodzentyn  
 LINIA ROZGRANICZAJĄCA  
 TEREN INWESTYCJI  
 ARKUSZ 1 z 2 (część B)

Nie wyklucza się istnienia w terenie - a nie wykazanych na niniejszej mapie - obiektów budowlanych, urządzeń budowlanych, a także urządzeń podziemnych naziemnych i nadziemnych, które nie były zgłoszone do inwentaryzacji lub o których brak jest informacji w Powiatowym Ośrodku Dokumentacji Geodezyjnej i Kartograficznej w Kielcach

**ZAŁĄCZNIK GRAFICZNY NR 1  
DO DECYZJI O USTALENIE LOKALIZACJI  
INWESTYCJI CELU PUBLICZNEGO  
SKALA 1: 1000**

sprawa znak: BZP.6733.20.2020  
soł. SIERADOWICE, gmina Bodzentyn

— — — — — LINIA ROZGRANICZAJĄCA  
TEREN INWESTYCJI

ARKUSZ 2 z 2

Załącznik do decyzji o postawieniu  
Nr BZP.6733.20.2020  
Z dnia 21 PAZ 2020 113  
Z up. BURMISTRZA  
mgr Wojciech Turmanek  
Sekretarz Miasta i Gminy

Starostwo Powiatowe  
w Kielcach  
Powiatowy Ośrodek Dokumentacji  
Geodezyjnej i Kartograficznej  
w dniu 20.06.2020  
nr BZP.2  
podpis

Poświadczą się zgodność niniejszej kopii z treścią materiału państwowego zasobu geodezyjnego i kartograficznego	
Organ prowadzący państwowy zasób geodezyjny i kartograficzny	<b>STAROSTA KIELECKI</b>
Nazwa materiału zasobu	<i>Mapa hybrydowa</i>
Identyfikator ewidencyjny materiału zasobu	
Data wykonania kopii	01.06.2020
Imię, nazwisko i podpis osoby reprezentującej organ	Z up. STAROSTY GŁÓWNY SPECJALISTA <i>Maria Hordziejewicz</i>

Województwo: **ŚWIĘTOKRZYSKIE**  
Powiat: **KIELCE**

Gmina: *Bodzentyn* 355/2 PGR

Miejscowość: *Sieradowice*

Skala: *1:1000*

Nr mapy *GPV-11 6642.13360.2020*