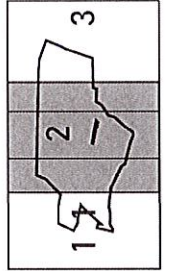




**ZALĄCZNIK GRAFICZNY NR 1**  
 DO DECYZJI O USTALENIU LOKALIZACJI  
 INWESTYCYJNY CELU PUBLICZNEGO

skala 1: 1000  
 sprawa znak: **BZP.6733.10.2020**  
 ob. Wzdół Kolonia i Ścignia  
 gm. Bodzentyn

— — — — —  
 LINIA ROZGRANICZAJĄCA  
 TEREN INWESTYCYJNY



arkusze - 2 z 3

Załącznik do decyzji o postawieniu  
 w 2020-08-11  
 N: BZP.6733.10.2020

Z up. BORMISTRZA  
 mgr Waldemar Burdakov  
 sekretarz Urzędu  
 Kolonia i Ścignia



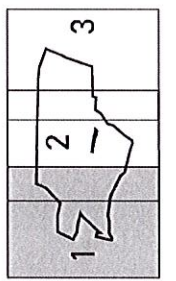
Załącznik do decyzji/postanowienia  
 Nr BZP.6733.10.2020  
 Z dnia 2020-06-12

Z up. BURMISTRZA  
*mgr Wojciech Furmanek*  
 Sekretarz Miasta i Gminy

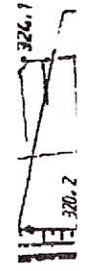
**ZALĄCZNIK GRAFICZNY NR 1**  
 DO DECYZJI O USTALENIE LOKALIZACJI  
 INWESTYCJI CELU PUBLICZNEGO

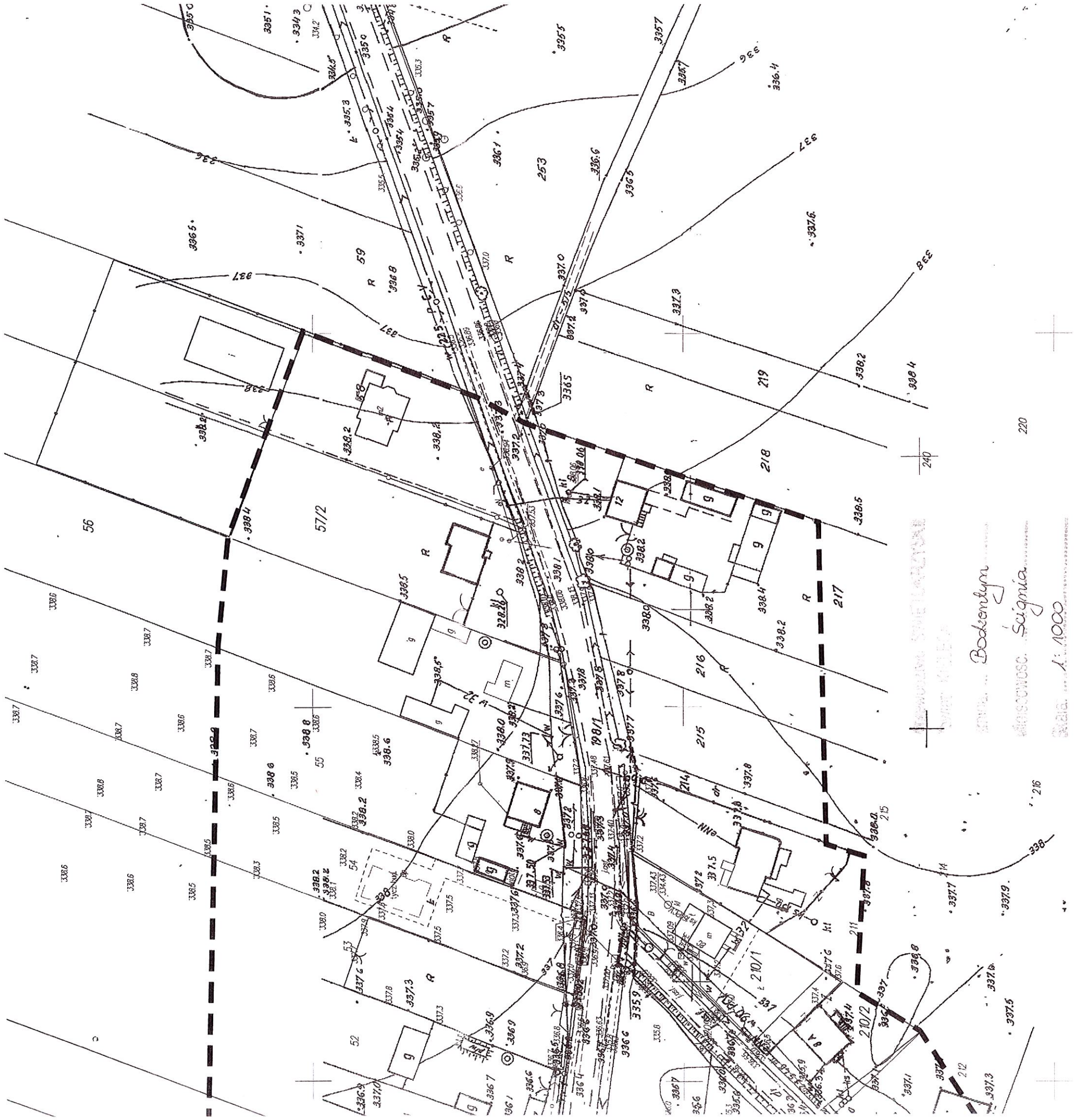
skala 1: 1000  
 sprawa znak: BZP.6733.10.2020  
 ob. Wzdół Kolonia i Ścigonia  
 gm. Bodzentyn

LINIA ROZGRANICZAJĄCA  
 TEREN INWESTYCJI



arkusze - 1 z 3





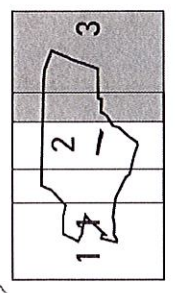
WZM. 1:1000  
 WZM. 1:1000  
 WZM. 1:1000

gm. Bodzentyn  
 gm. Bodzentyn  
 gm. Bodzentyn

Mapa hybrydowa  
 03.10.2018

Załącznik do decyzji/postanowienia  
 Nr BZP.6733.10.2020  
 z dnia 2020-06-12

up. BURMISTRZA  
 mgr Wojciech Furmanek  
 Sekretarz Miasta i Gminy



arkusze - 3 z 3

**ZALĄCZNIK GRAFICZNY NR 1**  
 DO DECYZJI O USTALENIE LOKALIZACJI  
 INWESTYCJI CELU PUBLICZNEGO  
 skala 1: 1000  
 sprawa znak: BZP.6733.10.2020  
 ob. Wzdół Kolonia i Ścignia  
 gm. Bodzentyn  
 LINIA ROZGRANICZAJĄCA  
 TEREN INWESTYCJI