

woj.: świętokrzyskie
pow. kielecki
gm: 260402_4 Bodzentyn-miasto
Obręb: 0001 Bodzentyn
działka: 1838/2, 1839
sekcja: 7.145.20.24.3.3

GLOBAL-GEO
Kamil Fijałkowski

Niwy 121, 26-021 Daleszyce
tel.: 71 501 e-mail: k-fijałkowski@wp.pl
NIP: 6316993 REGON: 867611167

MAPA DO CELÓW PROJEKTOWYCH

Skala 1:500

wykonana przez Global-Geo Kamil Fijałkowski
Niwy 121 26-021 Daleszyce

Niniejsza mapa powstała na podstawie danych pozyskanych z P.O.D.G.i.K.
w Kielcach oraz pomiaru uzupełniającego w dniu 29.12.2018r.

Nie wyklucza się istnienia w terenie - a nie wykazanych w niniejszej mapie - urządzeń podziemnych,
które nie były zgłoszone do inwentaryzacji lub o których brak jest informacji w PODGIK w Kielcach.

Obszar aktualizowany zaznaczono kolorem czerwonym

Na aktualizowanym terenie nie występują projektowane uzgodnienia Narod Koordynacyjnych.

Nie przeprowadzono badania księgi wieczystej przedmiotowej działki, pod względem służebności

Rozpoczęto 05.12.2018r, zakończono 02.01.2019r.

Układ odniesienia: 2000 (7)

Układ wysokościowy: Kronsztadt 86

GN-III.6640.8090.2018

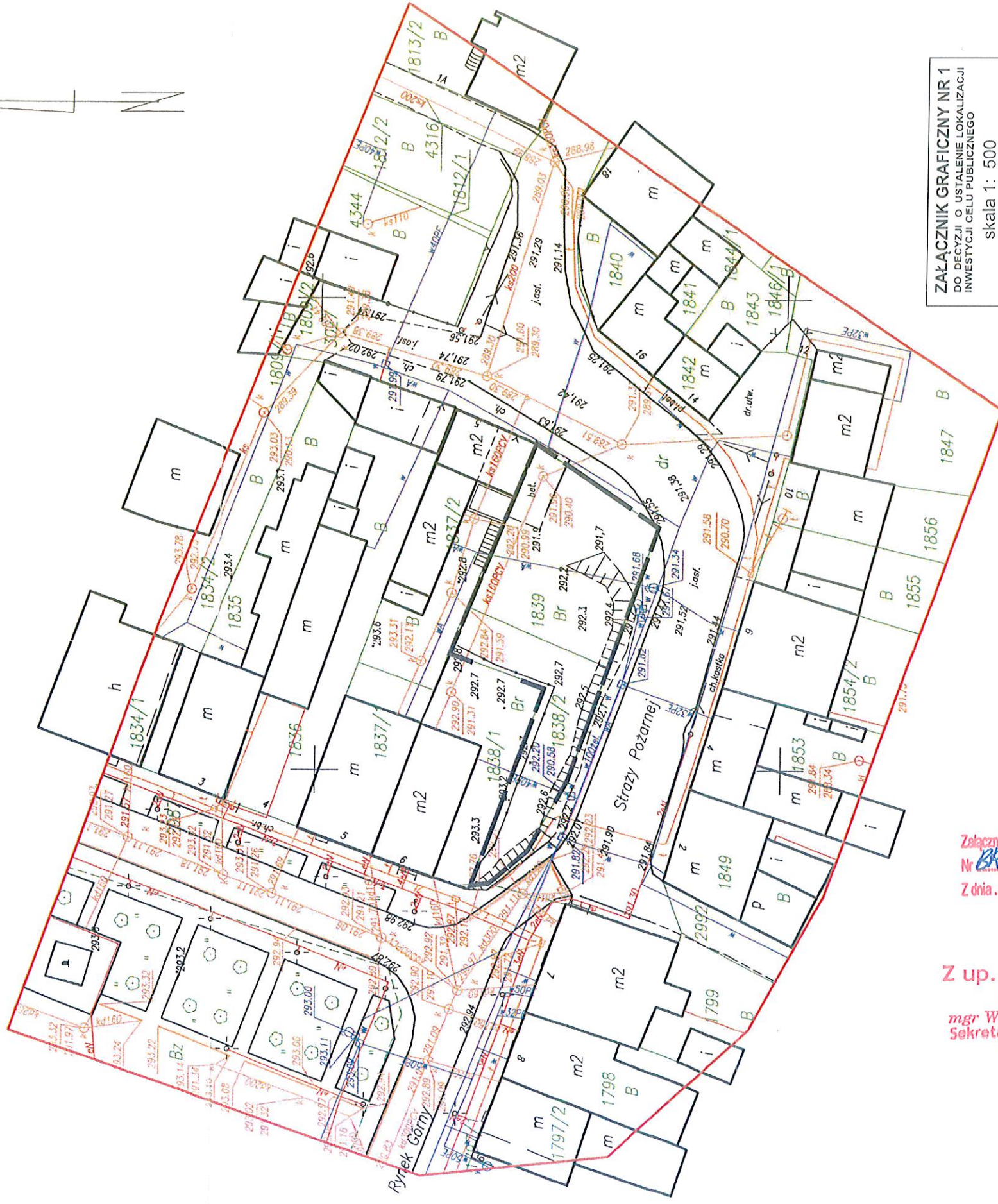
GEODETA

mgr inż. Kamil Fijałkowski
tel. 736 641 501

GEODETA UPIANINIOWY

mgr inż. Przemysław Świąta
nr upr. zaw. 20495
tel. 512 621 528

5645150
7496850



Załącznik do decyzji/postanowienia
Nr BR.016.733.2.2020
Z dnia 28.05.2020

Z up. BURMISTRZA

mgr Wojciech Pymanek
Sekretarz Miasta i Gminy

ZALĄCZNIK GRAFICZNY NR 1
DO DECYZJI O USTALENIU LOKALIZACJI
INWESTYCJI CELU PUBLICZNEGO
skala 1: 500
sprawa znak: BRO.6733.2.2020
m. Bodzentyn, gm. Bodzentyn
LINIA ROZGRANICZAJĄCA
TEREN INWESTYCJI